

山口市立阿知須図書館（きらら館）カレンダー

(2018年1月～2018年4月)

1月

日	月	火	水	木	金	土
	1	2	3	4	5	6
7	8	9	10	11	12	13
14	15	16	17	18	19	20
21	22	23	24	25	26	27
28	29	30	31			

図書整理日(25日)

2月

日	月	火	水	木	金	土
				1	2	3
4	5	6	7	8	9	10
11	12	13	14	15	16	17
18	19	20	21	22	23	24
25	26	27	28			

図書整理日(22日)

3月

日	月	火	水	木	金	土
				1	2	3
4	5	6	7	8	9	10
11	12	13	14	15	16	17
18	19	20	21	22	23	24
25	26	27	28	29	30	31

図書整理日(22日)

4月

日	月	火	水	木	金	土
1	2	3	4	5	6	7
8	9	10	11	12	13	14
15	16	17	18	19	20	21
22	23	24	25	26	27	28
29	30					

図書整理日(26日)こどもワイワイ図書館(4月29日)

開館時間

火～金曜日 10:00～18:00
土・日曜日 9:00～17:00

休館日

月曜日
祝日(日曜・月曜に当たるときは翌日以降の休日でない日)
図書整理日
特別整理期間(10/3～9)
年末年始(12/29～1/3)

ぶっくん巡回予定日

井関小学校(隔週木曜日) ... 1 / 4・18
13:00～13:40 2 / 1・15

佐山ふれあい館(隔週金曜日) ... 1 / 5・19
9:50～10:30 2 / 2・16



山口市立阿知須図書館「きらら館」

〒754-1292 山口県山口市阿知須2737-1
TEL 0836-66-0001
FAX 0836-66-0211
URL <http://www.lib-yama.jp/>



2018.01



vol.154

1月号



AVコーナーが新しくなりました!

画面のきれいな
モニターになりました。



ヘッドホンもコード
がなくなり、使いや
すくなりました。

より、リラックスして視聴できるようになったので、
是非ご利用ください。



おはなし会

おはなしキラキラの
おはなし会



1/20 (土)

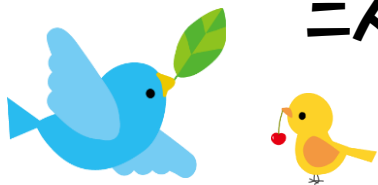
2/17 (土)

午前11時～



展示ロビー

ふるさとの鳥たち
二人展



塩見和彦・藤村泰邦

12月22日(金)～1月24日(水)

ボランティア

12月1日に阿知須中学校の生徒さんが、ボランティアに来てくれました！

あじす保育園の園児たちに、紙芝居や大型絵本の読み聞かせをして、とても楽しませてくれました♪



資料展示



一般



ひと心地

慌しさも一段落ついた頃合
のんびり過ごしてみませんか？

児童

ワンだふる！

あたらしい一年がやってきました
お正月や犬の本をあつめています



きらら館 今月のおすすめの一冊

『しろもちくんとまめもちくん』

庄司 三智子 // 作
アリス館

しろもちくんとまめもちくんは、市場へお買い物に行きます。市場では自分にぴったりのぴかぴかのおまめやきな粉を買って、大喜び。帰り道で、石につまづき、さあたいへん！もちころりん。どうなっちゃうのかな？ もっちりおもしろい絵本。



今月の
オススメ
新刊

◆ 貸出中の資料は予約できます。ホームページや館内の検索パソコンからも予約できますが、初めて利用される方はパスワードの登録が必要です。
★ こちらで紹介している新刊は一部です。新刊コーナーのリスト等でもご覧いただけますのでご利用ください。

一般図書

- 70歳、はじめての男独り暮らし
西田 輝夫 // 著
- 先生・保護者のためのスマホ読本
今津 孝次郎 // 監修・著
- やせる、不調が消える読む冷えとり
石原 新菜 // 監修
- 掃除の解剖図鑑
日本ハウスクリーニング協会 // 著
- 天才棋士加藤一二三挑み続ける人生
加藤 一二三 // 著
- おもかげ
浅田 次郎 // 著
- カネと共に去りぬ
久坂部 羊 // 著

児童書・絵本

- まほろ姫とにじ色の水晶玉
なかがわ ちひろ // 作
- ゆめはまんが家！
小林 深雪 // 作 今日 マチ子 // 絵
- オリンピックのおばけずかん
斉藤 洋 // 作 宮本 えつよし // 絵
- ノラネコぐんだんアイスのくに
工藤 ノリコ // 著
- レモンちゃん
さとう めぐみ // 作 絵
- たくはいびーん
林 木林 // 作 出口 かずみ // 絵
- さあ、なげますよ
角野 栄子 // 作 山村 浩二 // 絵

