



# 徳地図書館だより



お知らせ

山口市立徳地図書館 〒747-0231 山口市徳地堀1527-3 電話/0835-52-0043 E-mail / tokuji@lib-yama.jp

## 雑誌譲渡

1月10日(水)～14日(日)

対象は2020年4月～6月までの雑誌です。  
お一人様15冊までです。手続きの際は、お名前・ご住所の確認できるものをお持ちください。

- ・ご住所が山口市内の方のみとなります。
- ・市内で活動されている団体は15冊以上お持ちいただけます。



雑誌休刊にともない、  
新たな雑誌を購入しました

雑誌「住まいの設計」の休刊にともない、「チルチンびと」の購入を開始しました。ぜひ、お手にとってお楽しみください。



## 蔵書点検にともなう休館のお知らせ

2月5日(月)～13日(火)

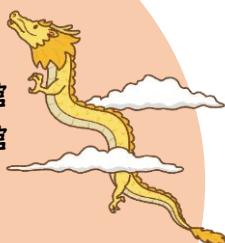
上記の期間は蔵書点検のため、休館となります。期間中本等の貸出はできませんが、本・雑誌については玄関に設置しています「返却BOX」をご利用いただけます。またCD・DVDの返却につきましては破損の恐れがありますので、開館後直接カウンターへお返しください。ご不便をおかけしますが、よろしくお願いいたします。

## ぶっくん巡回日時

徳地地域のみ記載

10日(水)・24日(水)

- 10:45～11:05 串分館
- 11:15～11:40 島地分館
- 13:00～13:20 あさぎりの館
- 13:40～14:00 伊賀地ふれあいの館
- 14:10～14:30 小古祖ふれあい会館



5日(金)・19日(金)

- 10:10～10:30 柚野木小学校

17日(水)・31日(水)

- 12:45～13:15 八坂小学校
- 13:20～13:40 とくち苑
- 14:00～14:20 柚野分館



## 1月のカレンダー

日 月 火 水 木 金 土

	1	2	3	4	5	6
	1/3まで年始休館					
7	8	9	10	11	12	13
	成人の日 祝日振替		1/10～14まで雑誌譲渡			
14	15	16	17	18	19	20
21	22	23	24	25	26	27
				図書整理日		
28	29	30	31			

- ○ …休館日(毎週月曜日・祝日・図書整理日)
- ○ …新着資料更新予定日



開館時間

平日 10:00～18:00  
土日 9:00～17:00





# 新着資料案内



職員オススメ本！

## 文学

### 『おあとがよろしいようで』

喜多川 泰／著  
F キ

金も夢も友もない上京したての大学生・暖平は、ひょんなことから落語研究会に入ることになり、落語が繋ぐ仲間との出会いが、彼の人生を大きく変えていき…。書き下ろし人生応援小説。

## ものがたり

### 『ネコはとってもいそがしい』

吉野 万里子／作、森田 るり／絵  
F ヨ

昼間はいつも寝ている、ターくんちのネコ、チャオ。人間は「ネコは寝るのが仕事だ」と言うけれど、チャオは本当はとっても忙しいのです。チャオの仕事は、人間が眠った頃に始まり…。チャオの真夜中の大冒険を描きます。

## 絵本

### 『まるごとうちゅうカレー』

チョーヒカル／作・絵  
E 子

太陽、火星、金星、土星、地球、海王星…。宇宙にうかぶいろんな惑星をつかって、まるごとうちゅうカレーを作っちゃおう！ 発想の転換力・想像力を育む新感覚の食べ物(?) 絵本。

## その他の新着資料

### ・一般書

一冊でわかる平安時代 大石 学／監修 210.3 イ

### ・実用書

からだが喜ぶ発酵あんことおやつ 榎本 美沙／著 596 エ

### ・文庫

ふたりの余命 余命一年の君と余命二年の僕 高山 環／著 BF タ

### ・ティーンズ

スマホアプリはなぜ無料？ 10代からのマーケティング入門 松本 健太郎／著 675 マ

### ・児童書

こども資源マップ 資源から日本と世界とのつながりがわかる本 柴田 明夫／監修  
バウンド／著 33 コ

### ・紙芝居

じしんのときのおやくそく わたなべ もも／文  
よこた だいすけ／絵

※11/5～12/9までの新着資料の一例を載せています。  
※通常は毎週土曜日に新着資料を入荷しております。詳しくは「新着資料案内」をご覧ください。  
※資料が貸出中の場合は、予約をご利用ください。予約の申込は、窓口の他、館内端末、インターネット(パスワード設定が必要です)からでもできます。



## 企画展示のご案内

### 今月のテーマ

「印象的なタイトル集めました。」 1/4～1/31

### 絵本

「すきなもの・すきなこと」 1/4～1/31

### 一般

「大河ドラマの主人公たちとその時代」 1/4～1/31

### 児童・ティーンズ

「今年は辰年！」 1/4～1/31