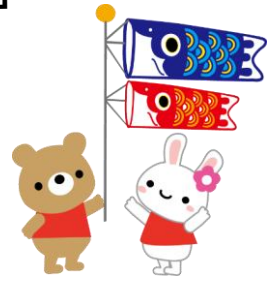


秋穂 図書館 だより 2026年5月号

5月カレンダー ……休館日

日	月	火	水	木	金	土
					1	2
3	4	5	6	7	8	9
10	11	12	13	14	15	16
17	18	19	20	21	22	23
24	25	26	27	28	29	30
31						



発行：山口市立秋穂図書館

TEL：083-984-0065 HP：<http://www.lib-yama.jp>

FAX：083-984-0066 メール：aio@lib-yama.jp

今月の行事

- 20日（水）ブックスタート
10：30～（秋穂図書館）
- 21日（木）わくわくおはなし会
11：00～（秋穂図書館）



今月の企画展示

一般：健康第一！

児童：お母さん、ありがとう



雑誌を譲渡します

秋穂図書館で保存年限の過ぎた雑誌を、山口市内居住のご希望の方に譲渡いたします。

- 日時：5月30日（土）～6月7日（日）
- 場所：秋穂図書館内
- 譲渡冊数：15冊以内 山口市内居住の方
（要綱第2条4）

*詳細は山口市立図書館のホームページに載っている「山口市立図書館除籍図書等の譲与に関する要綱」をご覧ください。

ブックリサイクル

5月30日（土）9：00～12：00

秋穂ふれあいまつりでブックリサイクルを行います！
（図書館&図書友）

2026年 本屋大賞決定！

4月9日、「全国書店員が選んだいちばん！売りたい本2026年本屋大賞」の発表があり、大賞に朝井リョウ・著の『イン・ザ・メガチャーチ』に決まりました。現在、本屋大賞ノミネート作品はどれも予約でいっぱい状況です。読みたい方は、ぜひご予約ください。

おとなのためのおはなし会 夏の部開催！

3月7日（土）、「おとなのためのおはなし会 春の部」を開催しました。当日はミニ講座『秋穂図書館ができるまで』を企画し、秋穂図書館の歴史を振り返りました。その後、8つのおはなしの読み聞かせを楽しみました。参加された皆さん、ありがとうございました。

次回は6月13日（土）に夏の部を開催予定です。絵本を読みたい方、おはなしを聞いてみたい方は、ぜひご参加ください。

- 日時：6月13日（土）10：00～12：00
- 会場：秋穂地域交流センター 第一会議室
- 内容：好きな絵本の読み聞かせ、ミニ講座
- 申込：電話またはカウンターまで
（083-984-0065）



雑誌・新聞の購読中止のお知らせ

次の雑誌・新聞を4月発行分より購入中止いたしました。利用者の皆様にはご不便をおかけいたしますが何卒ご理解いただきますよう、お願いいたします。なお、バックナンバーはご覧いただけます。

雑誌：AERA、anan、UOMO（ウオモ）、クーヨン、週刊東洋経済、Sports Graphic Number、日経エンタテインメント！、芸術新潮、ランナース
新聞：中国新聞、朝日小学生新聞、朝日中・高生新聞

新刊案内

* 他にもたくさん出ています。



【一般向け】

- 「余白を大切にしている人だけが知っていること」 横田 真由子
- 「棺桶まで歩こう」 萬田 緑平
- 「旬のおかずカレンダー」 大庭 英子
- 「デンマーク人の休む哲学」 針貝 有佳
- 「今こそ知りたい珈琲の本」 ぴあMOOK
- 「本を楽しむ教科書」 大島 梢絵・監修
- 「1. (の)ミステリーから1. (の)ミステリーまで」 宇島 祥

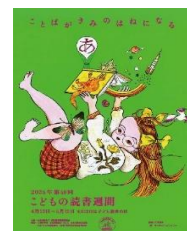
【ティーンズ向け・マンガ】

- 「薬屋のひとりごと 21」 日向 夏・原作
- 「夢中が未来をつくる」 山中 伸弥

【児童(こども)向け】

- 「おべんとうばこさんです。」 とよた かずひこ
- 「モデルみたいになれるパーフェクトコレクション」 めちゃカワ!!おしゃれガール委員会
- 「おうち勉強^{べんきょう}パーフェクトBOOK」 みおりん・監修
- 「アンパンマンとペンキマン」 やなせ たかし・作画
- 「てんてんきょうだい」 やまだ けいた 山田 慶太
- 「ちきゅうちょうさだん」 おおし ゆうじ 大串 ゆうじ
- 「わんぱくだんのすごろくたんけん」 ゆきの ゆみこ・作
- 「なぞなぞ」 あんの みつまさ 安野 光雅

2026年『こどもの読書週間』



今年の標語は「ことばがきみの はねになる」です。
作った人のことば：子どもの頃、祖父が営んでいた書店が好きでした。
あの本たちが、ことばたちが、私の羽根となり未来を彩ってくれました。
次は私が届ける番です。たくさんの本が子どもに届くよう、そして
そのことばが子どもたちの羽ばたく力となるよう願っています。
『こどもの読書週間』は、4月23日～5月12日の約3週間です。



5月6日(水)、20日(水)に秋穂地区にやってきます。時間は次の通りです。
30分間停車しています。ぶっくんで借りた本は大海小学校の返却ポスト、秋穂図書館でも返却できます。ぜひお立ち寄りください。

10:55～11:25 秋楽園
13:10～13:40 大海小学校